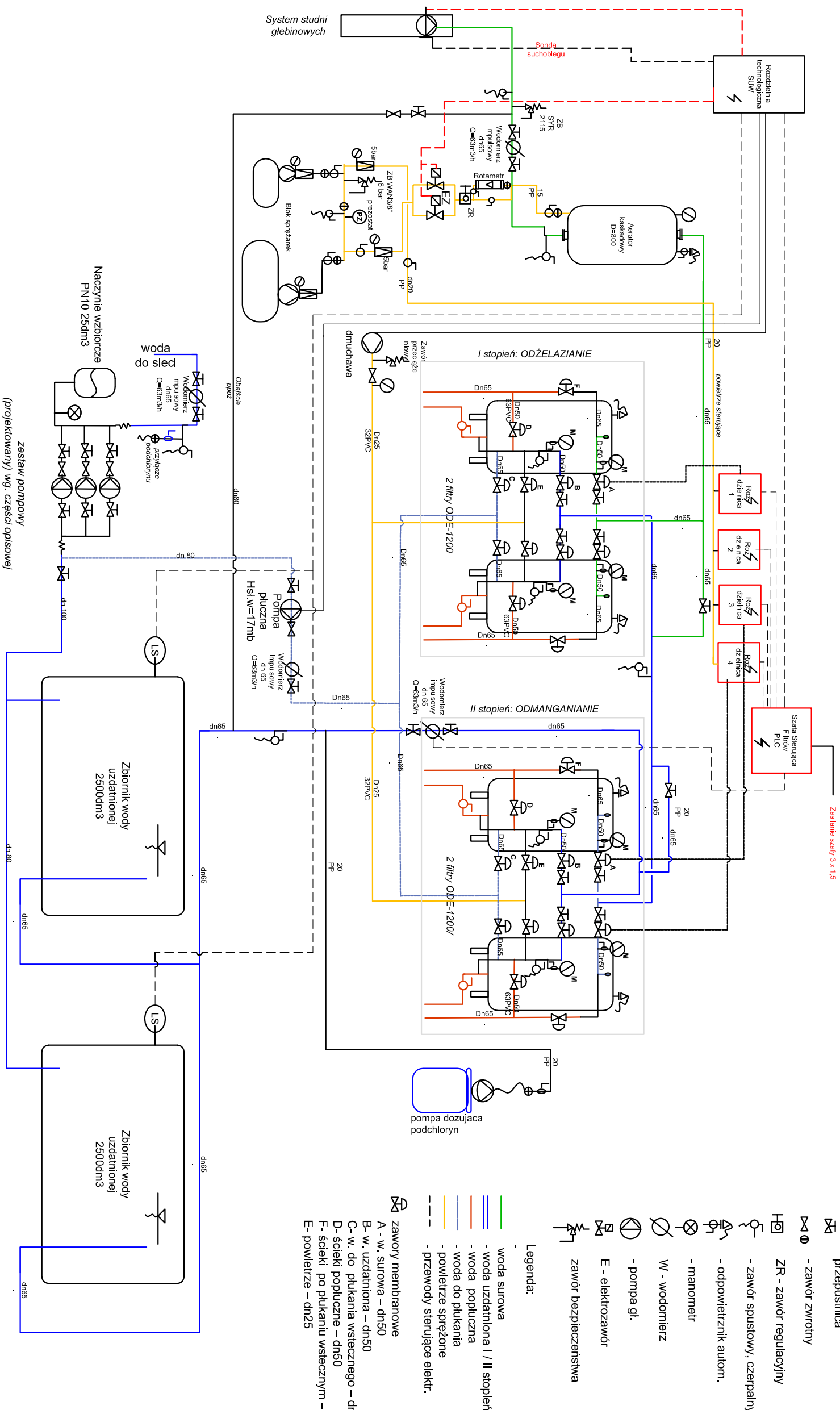



## SCHEMAT TECHNOLOGICZNY-SUW RUNOWO

$$Q=15/150\text{m}^3/\text{h}$$


 <b>Krzysztof Horyd</b> ul. Bartoszkowa 18, 11-100 Lidzbark Warmiński tel. 89 679 53 96, kom. 604 864 959		
<b>Adres obiektu:</b> dz. nr: 52/4, 123/5, 123/6 obr. Rumowo gm. Lidzbark Warm	<b>Przedmiot rysunku:</b> Schemat technologiczny	<b>Data:</b> 10.2016 r.
<b>Inwestor:</b> Gmina Lidzbark Warmiński ul. Kasackiego 1 11-100 Lidzbark Warmiński	<b>Stadium:</b> Remont stacji uzdatniania wody	<b>Skala:</b> 1:500
<b>Projektował:</b> mgr inż. Krzysztof Horyd upr. bud. projektowe WAM/0113/PWOS/08	<b>Sprawdził:</b> inż. Krzysztof Doroszkiewicz upr. bud. projektowe WAM/0116/PWOS/08	<b>Rys. nr:</b> <b>3</b>
Opracowano w programie AutoCAD LT 2010. Licencja: 355-70612653 dla HYDROSISTEM Krzysztof Horyd		